

5, Jjjj Q (0) Le nuove suite e i loft di ispirazione newyorkese, progettati dall'arch. Cristina Di Carlo, rafforzano l'atmosfera da "salotto" dell'Hotel Enterprise, nato dalla trasformazione di un'ex fabbrica. In particolare i loft (a destra e nella foto di apertura), pensati anche per soggiorni più lunghi, sono stati ricavati sfruttando gli ambienti industriali: soffitti alti, grandi vetrate e arredamento all'insegna del design. Un esempio di cosa si può fare in 50 mq circa. Due gli ingressi, uno "ufficiale" dal garage, l'altro quasi segreto dal cortile di un vecchio palazzo di ringhiera. Prezzi a partire da 186 € (doppia uso singola). Hotel Enterprise, Milano, tel. 02/318181 o (www.enterprisehotel.com).



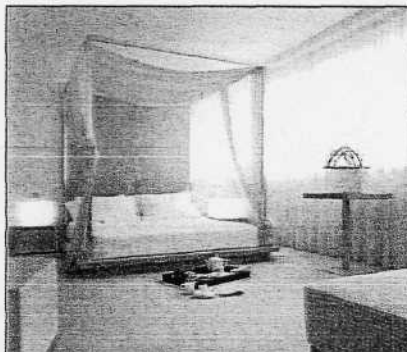
Stile sobrio per la suite Bmw del Kempinski di Amburgo. Nella struttura d'epoca i designer Suzan Buchholz e Helmut Warnstedt hanno inserito luci e materiali delle limousine Bmw. Le camere saranno presto dotate di tecnologia wireless. Un'ispirazione per chi ama un arredo al "maschile". Prezzi a partire da 1.200 €. Kempinski Hotel Atlantic, n. verde 800-42631355 o (www.kempinski.com).

Rigore maschile

Tra le nuvole

Sensazione di "Aria" per la suite all'ultimo piano dell'Hotel Methis, tutta leggerezza e luminosità, con vista sull'oasi naturale della Specola (Acqua, Fuoco, Terra sono invece gli elementi ispiratori degli altri piani; progetto: arch. Fabiola Zeka Lorenzi). Massaggi shiatsu e ayurvedici su richiesta. Da copiare, per spiriti romantici, il letto a baldacchino e l'arredo tutto bianco. Prezzi a partire da 250 € Hotel Methis, Padova, tel. 049/8725555 o (www.designhotels.com).

segue ▶



home
SUITE
SUITE
HOME